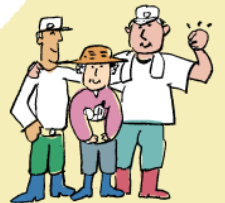




JAバンク広島は 農業を 応援します



JAで農業に関する資金^{*}をお借入れの方は

応援1

最大

年 **1** % 利子補給

最長3年間

応援2

保証料

全額助成

が受けられます!!

※対象となる資金につきましては、裏面をご覧ください。



農業者の皆様の金利負担を軽減するため、
最大で年1%利子補給いたします!

対象条件

令和6年1月4日(木)から令和6年12月30日(月)までの
期間中に対象資金のお借入れをされた方

最長
3年間

●利子補給の適用イメージ ~たとえばJA営農支援資金のお借入金利が年1.20%の場合~

お借入金利

年 **1.20** %

利子補給率

年 **1.00** %

当初3年間のご負担金利

年 **0.20** %

利子補給後のご負担金利が年0.20%を下回る場合は、利子補給率が調整されます。

※利子補給期間は最長でお借入日から3年間で、4年目以降は利子補給前の金利が適用されます。
 ※利子補給率は下限利率を考慮し、最大年1.00%の範囲内で調整されます。なお、下限利率は、広島県農業信用基金協会保証付きの場合は年0.20%、広島県農業信用基金協会保証のない場合は年0.40%で、金融情勢の変化により対象期間中であっても見直しをさせていただきます。
 ※お借入時の状況およびご返済の状況によっては、当利子補給の対象とならない場合がございますので、あらかじめご了承ください。
 ※行政機関等その他機関の利子補給がある場合は、当利子補給の利子補給率が調整されることがございますので、あらかじめご了承ください。
 ※対象となる資金等の詳しい内容につきましては、お近くのJA窓口にてご確認ください。



JAバンク広島は 農業を応援します



農業者の皆様の**保証料負担**を軽減するため、
お支払いいただいた**保証料**を**全額助成**いたします！

対象条件

令和5年4月3日(月)から令和6年3月29日(金)までの期間中に対象資金のお借入れをされた方

※お借入時に一括してお支払いいただいた保証料相当額を、広島県信用農業協同組合連合会が、原則お借入月の翌々月15日(広島県信用農業協同組合連合会が休業日の場合は、その日の翌営業日)に、お借入資金の返済用貯金口座へ入金いたします。
※保証料助成は、一括してお支払いいただいた保証料全額が対象となります。
※お借入時に降に発生した追加保証料につきましては、保証料助成の対象となりません。
※助成した保証料に対して、繰上償還により返戻保証料が発生した場合には、広島県信用農業協同組合連合会が広島県農業信用基金協会から直接受領いたします。

ご返済金額の目安

資金名	お借入金額	お借入期間	お借入金利	お借入期間中のご負担額(利息合計金額・一括前取保証料)	
				利子補給・保証料助成 適用なし	利子補給・保証料助成 適用あり
JA営農支援資金	500万円	7年	年1.20%	利息 221,914円	利息 99,722円(▲122,192円)
				保証料 59,145円	保証料 実質0円(▲59,145円)
				合計 281,059円	合計 99,722円(▲181,337円)

※上記は簡易的な試算結果であり、実際のご負担金額とは異なる場合がございますので、あらかじめご了承ください。

※ご負担額につきましては、お借入日等の条件により異なりますので、詳細につきましてはお近くのJA窓口までお問い合わせください。

※試算条件

●お借入日：令和6年4月10日 ●最終償還日：令和12年12月20日(7年返済) ●ご返済日：毎年12月20日(年1回返済) ●ご返済方法：元金均等返済 ●付利単位：1円 ●保証機関：広島県農業信用基金協会 ●保証料お支払方法：一括前払い ●保証率：0.32%

対象資金

資金名	お使いみち	お借入金額	お借入期間
JA営農支援資金	農業経営に必要な資金	(法人) 7,200万円以内(運転資金：2,000万円以内)かつ所要額以内 (個人) 3,600万円以内(運転資金：1,000万円以内)かつ所要額以内 (任意団体) 3,600万円以内かつ所要額以内	15年以内 (運転資金：7年以内)
JA新規就農支援資金	施設・農機具の取得、運転資金	(個人) 1,800万円以内かつ所要額以内	17年以内

※その他にも対象となる資金がございます。

※お申込みに際しては、JAおよび広島県農業信用基金協会において所定の審査がございます。審査の結果によっては、ご希望に沿い兼ねる場合がございますので、あらかじめご了承ください。

※利子補給および保証料助成の対象となる資金等の詳細につきましては、お近くのJA窓口にてご確認ください。

※店頭にて返済額の試算を承っております。

JAバンク利子補給制度・JA農業資金保証料助成制度には、対象となる資金等に諸条件がございます。

詳しくはお近くのJA窓口までお問い合わせください。

▶ <http://www.jabankhiroshima.or.jp/>

JAバンク広島

検索

JAバンク広島

令和6年1月4日(木)現在